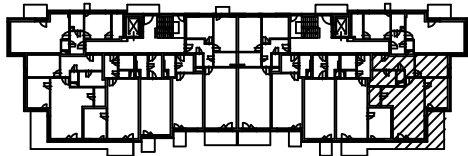


# Bytové domy - U Vinice, obj. DIII

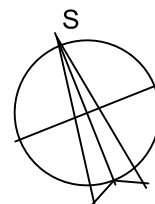
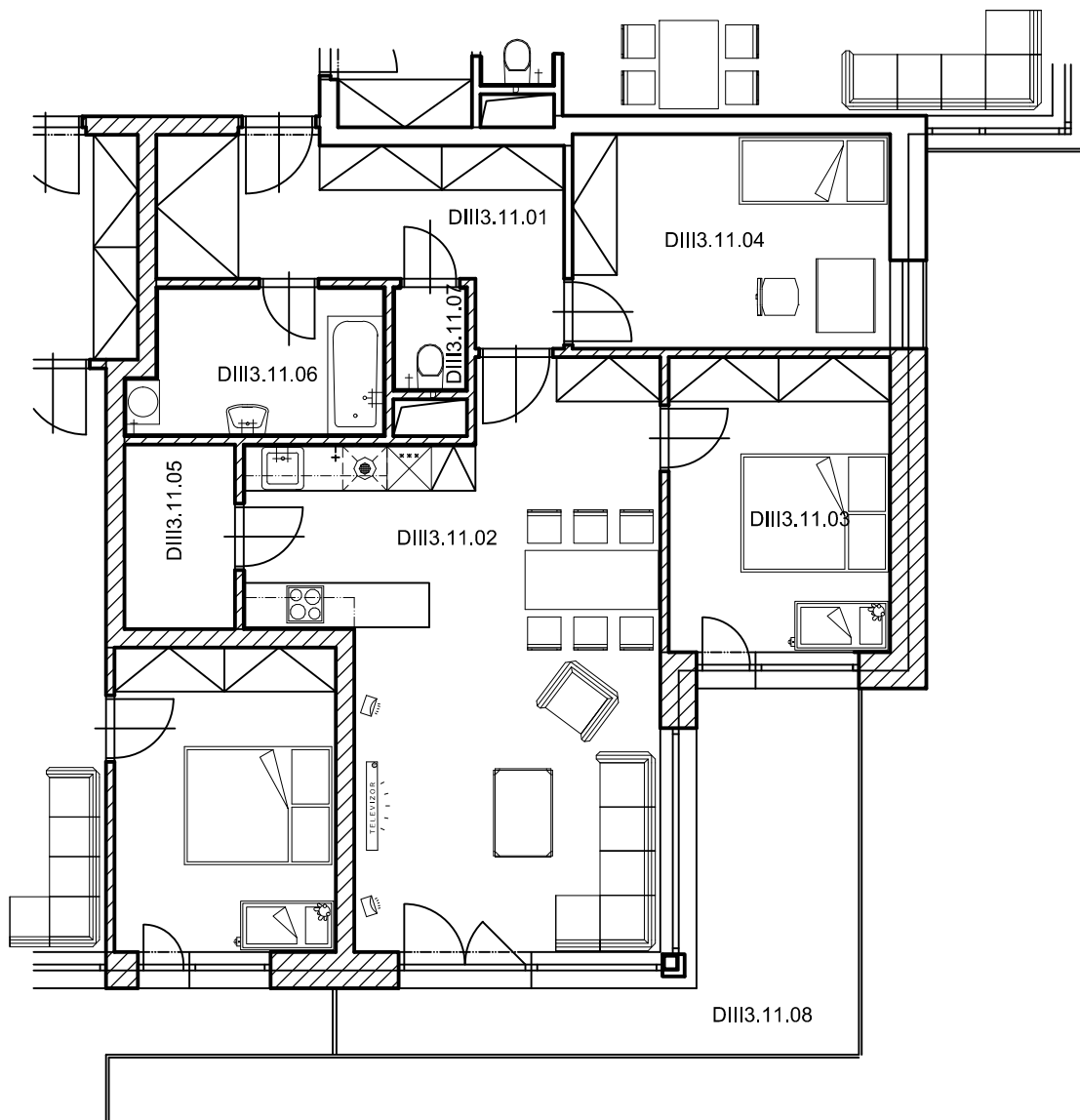
## Bytová jednotka č. DIII311 - 3+KK

3.NP - 1:1000



OZNAČENÍ MÍSTNOSTI	ÚČEL MÍSTNOSTI	PLOCHA m2
DIII3.11.01	HALA	12,0
DIII3.11.02	OBYTNÁ ČÁST + KK	35,9
DIII3.11.03	LOŽNICE	12,4
DIII3.11.04	POKOJ	12,9
DIII3.11.05	KOMORA	04,0
DIII3.11.06	KOUPELNA	07,1
DIII3.11.07	WC	01,6
PODLAHOVÁ PLOCHA BYTU		85,9
DIII3.11.08	BALKON	15,3

Půdorys bytu 1:100



Upozornění: Schéma půdorysu představuje dispoziční řešení bytu. Zobrazené vybavení nábytkem, vestavěné skříně, kuchyňská linka včetně spotřebičů a pračky nejsou součástí dodávky bytu. Toto vybavení je zobrazeno pouze pro názornost. Specifikace pro konstrukce, povrchové úpravy a vybavení je předmětem přílohy „Kvalitativní standard“ Plochy jednotlivých místností a dispozice v zobrazeném půdorysu bytu se může mírně lišit.

U VINICE s r.o.
Pernštyňská 6, 530 02 Pardubice
737 215 131
Bytové domy - U Vinice
www.uvinice.cz