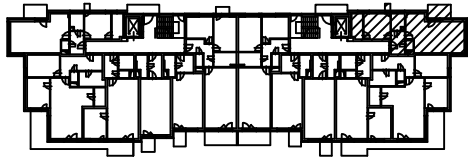


Bytové domy - U Vinice, obj. DIII

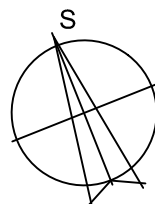
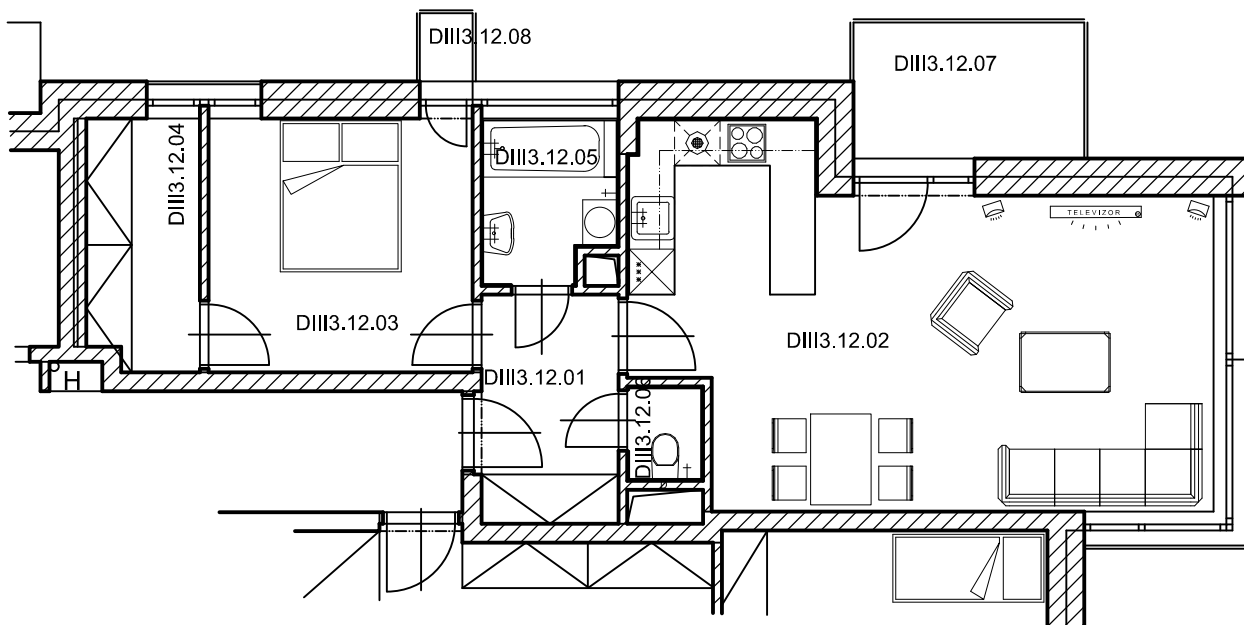
Bytová jednotka č. DIII312 - 2+KK

3.NP - 1:1000



| OZNAČENÍ MÍSTNOSTI | ÚČEL MÍSTNOSTI | PLOCHA m2 |
|-----------------------|------------------|-----------|
| DIII3.12.01 | HALA | 05,8 |
| DIII3.12.02 | OBYTNÁ ČÁST + KK | 33,3 |
| DIII3.12.03 | LOŽNICE | 12,1 |
| DIII3.12.04 | ŠATNA | 05,1 |
| DIII3.12.05 | KOUPELNA | 04,0 |
| DIII3.12.06 | WC | 01,5 |
| PODLAHOVÁ PLOCHA BYTU | | 61,8 |
| DIII3.12.07 | BALKON | 05,5 |
| DIII3.12.08 | BALKON | 00,6 |

Půdorys bytu 1:100



Upozornění: Schéma půdorysu představuje dispoziční řešení bytu. Zobrazené vybavení nábytkem, vestavěné skříně, kuchyňská linka včetně spotřebičů a pračky nejsou součástí dodávky bytu. Toto vybavení je zobrazeno pouze pro názornost. Specifikace pro konstrukce, povrchové úpravy a vybavení je předmětem přílohy „Kvalitativní standard“ Plochy jednotlivých místností a dispozice v zobrazeném půdorysu bytu se může mírně lišit.

| | |
|--|--|
| | U VINICE s r.o. |
| | Pernštýnská 6, 530 02 Pardubice |
| | 737 215 131 |
| | Bytové domy - U Vinice |
| | www.uvinice.cz |