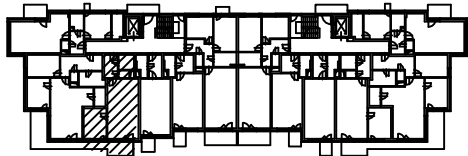


# Bytové domy - U Vinice, obj. DIII

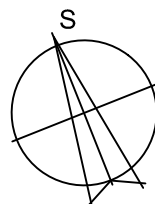
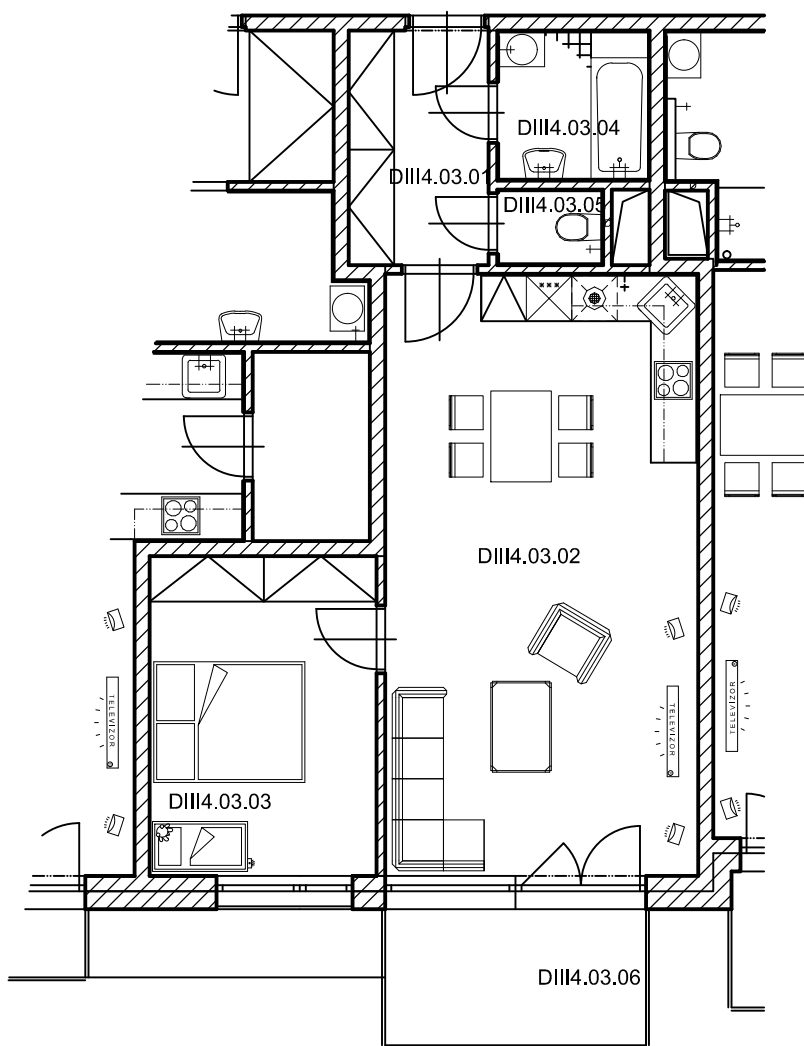
## Bytová jednotka č. DIII403 - 2+KK

4.NP - 1:1000



OZNAČENÍ MÍSTNOSTI	ÚČEL MÍSTNOSTI	PLOCHA m2
DIII4.03.01	HALA	06,0
DIII4.03.02	OBYTNÁ ČÁST + KK	33,4
DIII4.03.03	LOŽNICE	12,9
DIII4.03.04	KOUPELNA	04,2
DIII4.03.05	WC	01,6
PODLAHOVÁ PLOCHA BYTU		58,1
DIII4.03.06	BALKON	06,2

Půdorys bytu 1:100



Upozornění: Schéma půdorysu představuje dispoziční řešení bytu. Zobrazené vybavení nábytkem, vestavěné skříně, kuchyňská linka včetně spotřebičů a pračky nejsou součástí dodávky bytu. Toto vybavení je zobrazeno pouze pro názornost. Specifikace pro konstrukce, povrchové úpravy a vybavení je předmětem přílohy „Kvalitativní standard“ Plochy jednotlivých místností a dispozice v zobrazeném půdorysu bytu se může mírně lišit.

U VINICE s r.o.
Pernštyňská 6, 530 02 Pardubice
737 215 131
Bytové domy - U Vinice
www.uvinice.cz